

商标持有人：浙江苏泊尔股份有限公司

制造商：浙江绍兴苏泊尔生活电器有限公司

地址：绍兴市世纪西街3号

全国服务热线：400-8899-717

网址：www.supor.com.cn

被委托生产方：东莞市倍益清环保科技有限公司

地址：东莞市凤岗镇金凤凰工业区金旺路2号润鑫科技园D栋厂房二三楼

版本号：YCZ.SM40:VER1.4

执行标准号：Q/SPD 18-2017

合格证

检查结论：合格

检查员号：A01

生产日期：_____

浙江绍兴苏泊尔生活电器有限公司

使用说明书

龙头净水器

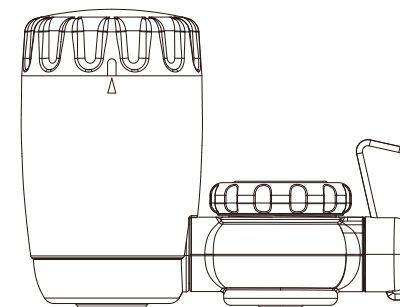
SJL-C2/LD502



微信扫一扫

加入会员 售后无忧

使用产品前请仔细阅读本使用说明书
阅读后请妥善保管本使用说明书以备查阅



演绎生活智慧

SUPOR 苏泊尔

www.supor.com.cn

【目录】

一 安全注意事项	1
二 装箱清单	1
三 产品特点	1
四 技术参数	2
五 产品部件	3
六 安装说明	4
七 使用说明	5
八 日常保养以及维护	5
九 有害物质清单	6
十 售后服务	7

承蒙惠顾苏泊尔牌水龙头净水器，为了您能更好的使用我们的产品，使用前，请仔细阅读此说明书，并妥善保管。产品以包装实物为准，若有改型，恕不另行通知。

一 安全注意事项

- ◆ 本产品进水水质为市政自来水，工作压力范围为0.1MPa~0.4MPa，适用水温为5℃~38℃，适用环境温度为4℃~40℃，严禁超范围使用。
- ◆ 请勿将本产品安装在阳光直射的地方或户外，以免造成产品部件老化。
- ◆ 如因安装要求，需要自行外购配件时，请用户选择合格产品。
- ◆ 儿童及无行为能力的人，请在监护人监督下使用本产品。
- ◆ 请注意滤芯定期更换，否则可能会影响出水质量与饮水口感。
- ◆ 未按上述注意事项操作所造成的后果，本公司将不承担任何责任。

二 装箱清单

数量 货号	名称 水龙头 净水器	滤芯	一般 适配器	生料带	说明书	密封圈	多功能 适配器	适配器 钥匙	砂纸
LD502(一机一芯)	1	1	4	1	1	2	1	1	1
LD502(一机四芯)	1	4	4	1	1	2	1	1	1
LD502(一机六芯)	1	6	4	1	1	2	1	1	1

三 产品特点

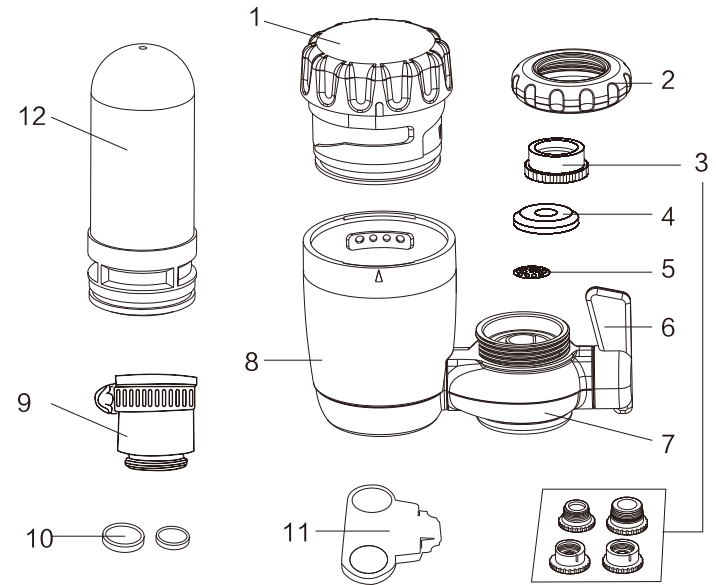
- ◆ 净水器可以去除水中的大块沉淀物、铁锈、泥沙、红虫、胶状物等。
- ◆ 有效对原水净化，确保出水新鲜安全。
- ◆ 卡口型安装确保滤芯更换迅速、简便、安全。
- ◆ 主机手柄可以切换原水与净水。

四 技术参数

产品名称	苏泊尔牌SJL-C2水龙头净水器
产品型号	SJL-C2
产品货号	LD502
进水水质	市政自来水
工作压力	0.1~0.4MPa
净水流量	0.5L/min
额定总净水量	50L
适用水温	5~38℃
安装位置	水龙头出水口
产品尺寸	136x63x106 (mm)
卫生许可批件号	粤卫水字[2018]-11-第S0014号
出水水质	符合《生活饮用水水质处理器卫生安全与功能评价规范——一般水质处理器》(2001)要求

五 产品部件

◆ LD502



- | | |
|------------------|-----------|
| 1. 滤瓶上盖 | 7. 主机 |
| 2. 螺母 | 8. 滤瓶下座 |
| 3. 一般适配器 | 9. 多功能适配器 |
| 4. 硅胶圈垫 | 10. 硅胶圈 |
| 5. 不锈钢滤网 | 11. 适配器钥匙 |
| 6. 手柄(净水/原水切换开关) | 12. 滤芯 |

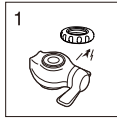
六 安装说明

■ 安装的注意事项

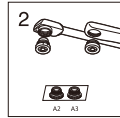
- ◆ 水龙头的直径必须在15毫米到24毫米之间。
- ◆ 确定您使用的水龙头类型，选择合适的适配器。
- ◆ 水龙头水压必须在0.1MPa到0.4MPa之间。如果在此水压范围之外使用净水器，则过滤水的水流将受影响，或者会损坏净水器。

■ 净水器主机的安装方法

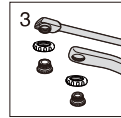
- ◆ 安装内螺纹龙头配件：适合直径为21.5毫米、23.5毫米内螺纹水龙头。



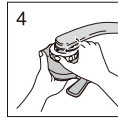
1. 从主机上取下安装螺母



2. 取下水龙头起泡器，选取合适龙头配件



3. 将螺母朝上把外螺纹龙头配件安装在水龙头上。

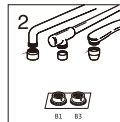


4. 扭紧安装螺母固定主机，安装完成。

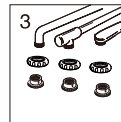
- ◆ 安装外螺纹龙头配件：适合直径为20.5毫米、22.5毫米外螺纹水龙头。



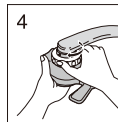
1. 从主机上取下安装螺母



2. 取下水龙头起泡器，选取合适龙头配件

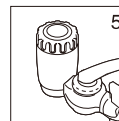
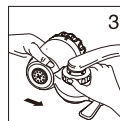
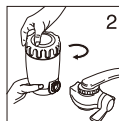
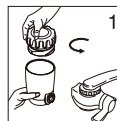


3. 将螺母朝上把外螺纹龙头配件安装在水龙头上。



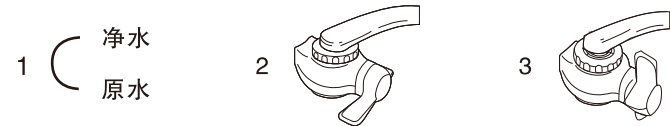
4. 扭紧安装螺母固定主机，安装完成。

■ 净水器滤芯安装



- ◆ 逆时针旋转滤瓶上盖，打开滤瓶上盖；撕去滤芯覆膜，再将滤芯插入滤瓶并压紧（图1）。顺时针旋转滤瓶上盖，装好滤瓶（图2）。将滤瓶接口对准主机接口并插入（图3），将滤瓶向上旋转90度固定（图4），安装完毕（图5）。

七 使用说明



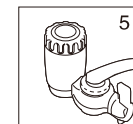
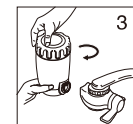
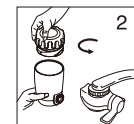
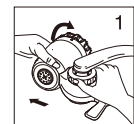
- ◆ 主机手柄上印有图示图样（图1），按箭头方向将手柄拧至水平位置，出水即为原水（图2）；将手柄拧至竖直位置，出水即为净水（图3）。
- ◆ 初次使用会有少量浑水，属于正常现象，使用前请冲洗60秒，冲洗到清澈为止。
- ◆ 注意：“净水”不建议生饮，可作为厨房洗涤用水使用，如洗菜、洗米等。

八 日常保养以及维护

■ 保养维护的注意事项

- ◆ 为了避免滤芯很快就被堵塞，每次使用之前，请让水在“原水”设置下流放约3秒钟；若有两天以上未使用净水器，则在使用之前，请让水在“原水”设置下流放15秒钟。
- ◆ 如果由于供水系统修建等原因使水质变浑浊，则在水质恢复正常前，请勿在“净水”设置下释放水流。
- ◆ 切勿使用钢丝绒、清洁剂、或腐蚀性液体来清洁净水器，这些物质可能会致使产品破裂，变色或变形。
- ◆ 在滤芯正常寿命范围内，若出水量减小，旋开滤芯筒护盖，用砂纸清洗掉沾附在滤芯表面的泥沙、胶体等有害物质，即可恢复水流量。
- ◆ 滤芯的实际使用寿命主要取决于当地自来水水质和净水的使用量，建议3-6个月更换，若出现水流明显减少、净水水质浑浊等现象，请及时更换滤芯。

■ 净水器的滤芯更换



- ◆ 关上水龙头，将手柄调到原水位置，将滤瓶向后旋转90度，取下滤瓶（图1）。逆时针旋转滤瓶上盖，取出旧滤芯（图2）。撕去需要替换滤芯覆膜，将滤芯插入滤瓶并压紧，顺时针旋转滤瓶上盖，装好滤瓶（图3）。将滤瓶接口插入主机接口，并向上旋转90度固定（图4），安装完毕（图5）。

■ 常见故障及解决办法

常见故障	故障产生原因	故障解决办法
螺母漏水	螺母或适配器已坏	请更换新的螺母或适配器
	自来水压可能高于指定值	请安装稳压装置
	水龙头与适配器的螺纹之间存在缝隙	需要沿着水龙头的螺纹缠几圈生料带
净水原水出水很小或不出水	自来水压低于指定值	请安装增压装置
	净水器主机内部橡胶垫圈下方的不锈钢滤网被堵塞	清洗不锈钢网
滤瓶与主机连接处漏水	滤瓶与主机连接处密封圈没装好	请参照说明书检查并安装密封圈
	密封圈损坏	请更换新的密封圈
原水、净水同时出水	手柄手柄未调节到位	请调节手柄至正确位置
	主机内切换器损坏	请更换新的主机

九 有害物质清单

部件名称	有害物质					
	铅(Pb)	汞(Hg)	镉(Cd)	六价铬(Cr(VI))	多溴联苯(PBB)	多溴二苯醚(PBDE)
净水机主机	○	○	○	○	○	○
滤瓶	○	○	○	○	○	○
滤芯	○	○	○	○	○	○
多功能适配器	○	○	○	○	○	○
适配器	○	○	○	○	○	○
硅胶垫圈	○	○	○	○	○	○
适配器钥匙	○	○	○	○	○	○
包装印刷件	○	○	○	○	○	○

本表格依据 SJ/T11364的规定编制。

○：表示该有害物质在该部件所有均质材料中的含量均在 GB/T 26572规定的限量要求以下。

X：表示该有害物质至少在该部件的某一均质材料中的含量超出 GB/T 26572规定的限量要求。

说明：

1.有害物质中铅(Pb)、汞(Hg)、镉(Cd)、六价铬(Cr(VI))均代表金属及其化合物。

2.某些型号产品可能不包含表中部分部件，具体以实物为准。

3.标记“X”部件，皆因行业技术发展水平限制而无法实现有害物质的替代。



在中华人民共和国境内销售的电子信息产品必须标识此标志。

圆圈内的数字表示正常使用状态下产品的环保使用期限。

十 售后服务

服务政策

整机自购买日起提供一年保修服务，保修期的起始日期以所购买产品的发票日期为准。

(滤芯除外)在家庭正常使用情况下，非人为导致的破裂或损坏，购买者可以带上保修卡、发票和损坏产品到苏泊尔特约维修点办理维修。

下列情况之一者，不属于免费维修范围：

由于没按说明书上要求操作而造成的故障；

由于自行拆卸、修理、跌落、碰撞等人为因素而造成的故障；

由于意外、误用、乱用、故意损坏而造成的故障；

对于超过保修期或不属于免费维修的产品，本公司顾客服务部也会热情为您服务。

保修期外终身维修，制造单位有改型的权利，恕不另行通知。

本说明书上所有内容经过认真核对，如有任何印刷错漏或内容上的误解，本公司保留最终解释权。

联系我们：

感谢您对苏泊尔产品的信任与支持！为了更及时地为您提供维修、咨询等服务，请填写《苏泊尔产品保修卡》，并妥善保管。您在使用过程中如有疑问，欢迎拨打全国服务热线400-8899-717与我们联系，我们将尽快给予您满意的答复。

顾客服务部联系方式：

地址：浙江省绍兴市柯桥区经济技术开发区兴滨路

全国服务热线：400-8899-717

服务网点联系方式如有改动，敬请查询www.supor.com.cn苏泊尔官方网站。

苏泊尔产品保修卡

产品名称 _____ 产品型号 _____

出厂日期 _____

发票号码 _____

购买日期 _____

购买者姓名 _____ 电话 _____

地址 _____ 邮编 _____

商场名称 _____ 商场盖章 _____

地址 _____ 邮编 _____ 电话 _____

维修状况登记栏

维修日期			
维修情况			
经手人			

苏泊尔产品意见反馈卡

产品名称 _____ 产品型号 _____

出厂日期 _____

发票号码 _____

购买日期 _____

购买者姓名 _____ 电话 _____

地址 _____ 邮编 _____

商场名称 _____ 商场盖章 _____

地址 _____ 邮编 _____ 电话 _____

客户意见栏

客户签名 _____

请用户认真填写该卡，并经商场盖章，并在30天内寄回本公司顾客服务部。本公司将为您建立用户服务档案，为您的产品实行跟踪服务。

该卡请寄回本公司顾客服务部

浙江省绍兴市柯桥区经济技术开发区兴滨路（312073）顾客服务部