

版本号: YCZ.SM38:VER 1.2
执行标准: Q/SPD 18-2017



商标持有人: 浙江苏泊尔股份有限公司
制造商: 浙江绍兴苏泊尔生活电器有限公司
地址: 绍兴市世纪西街3号
网址: www.supor.com.cn
委托生产: 东莞市倍益清环保科技有限公司
地址: 东莞市凤岗镇金凤凰工业区金旺路2号
润鑫科技园D栋厂房二三楼

SUPOR

· 客户意见栏 ·

客户签名: _____

FK10:VER2.1

SUPOR

· 维修状况登记栏 ·

维修日期 _____

维修情况 _____

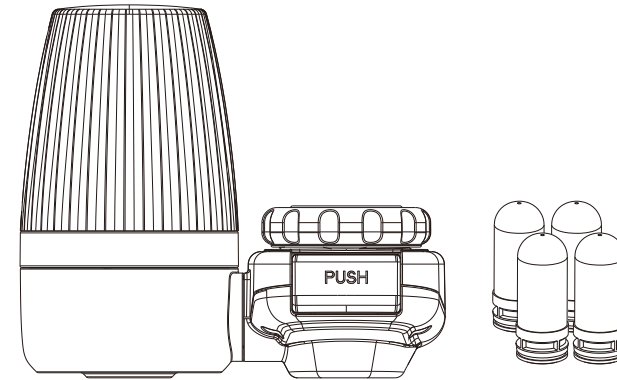
经手人 _____

XY10:VER2.1

使用说明书

水龙头净水器

C5



使用产品前请仔细阅读本使用说明书
阅读后请妥善保管本使用说明书以备查阅

演绎生活智慧

SUPOR 苏泊尔

www.supor.com.cn

【目录】

一 安全注意事项	1
二 装箱清单	1
三 产品特点	1
四 技术参数	2
五 产品部件	3
六 安装说明	4
七 使用说明	5
八 日常保养以及维护	5
九 售后服务	6

承蒙惠顾苏泊尔牌水龙头净水器，为了您能更好的使用我们的产品，使用前，请仔细阅读此说明书，并妥善保管。产品以包装实物为准，若有改型，恕不另行通知。

一 安全注意事项

- ◆ 本产品进水水质为市政自来水，工作压力范围为0.1MPa~0.4MPa，适用水温为5℃~38℃，适用环境温度为4℃~40℃，严禁超范围使用。
- ◆ 请勿将本产品安装在阳光直射的地方或户外，以免造成产品部件老化。
- ◆ 如因安装要求，需要自行外购配件时，请用户选择合格产品。
- ◆ 儿童及无行为能力的人，请在监护人监督下使用本产品。
- ◆ 请注意滤芯定期更换，否则可能会影响出水质量与饮水口感。
- ◆ 未按上述注意事项操作所造成的后果，本公司将不承担任何责任。

二 装箱清单

数量 货号	名称	水龙头 净水器	滤芯	一般 适配器	生料带	说明书	密封圈	多功能 适配器	适配器 钥匙	合格证	砂纸
C5		1	4	4	1	1	2	1	1	1	1

三 产品特点

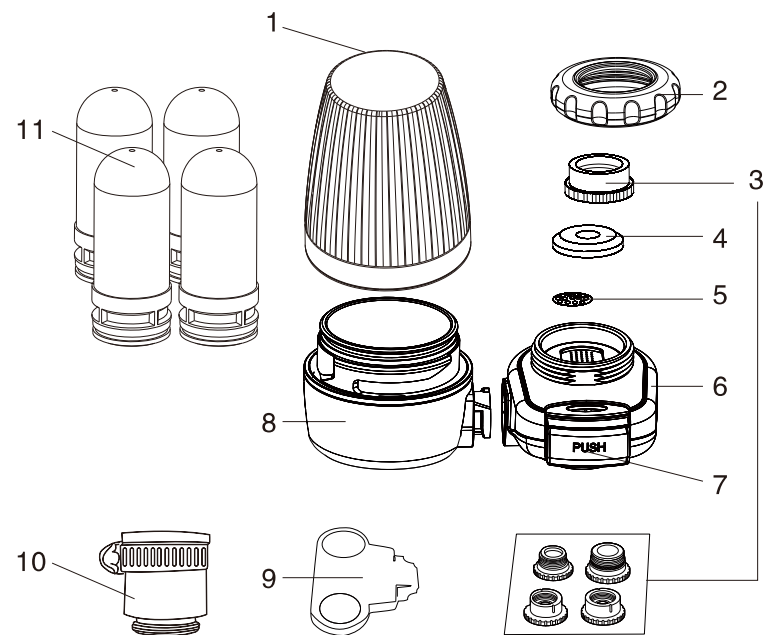
- ◆ 净水器可以去除水中的大块沉淀物、铁锈、泥沙、红虫、胶状物等。
- ◆ 有效对原水净化，确保出水新鲜安全。
- ◆ 卡口型安装确保滤芯更换迅速、简便、安全。
- ◆ 主机按键可以切换原水与净水。

四 技术参数

产品名称	苏泊尔牌SJL-C7水龙头净水器
产品型号	SJL-C7
产品货号	C5
进水水质	市政自来水
工作压力	0.1~0.4MPa
净水流量	0.5L/min
额定总净水量	50L
适用水温	5~38℃
安装位置	水龙头出水口
产品尺寸	126x89x109 (mm)
卫生许可批件号	粤卫水字[2018]-11-第S0014号
出水水质	符合《生活饮用水水质处理器卫生安全与功能评价规范--一般水质处理器》(2001)要求

五 产品部件

◆ C5



- | | |
|----------|-------------------|
| 1. 滤瓶上盖 | 7. 按键 (净水/原水切换开关) |
| 2. 螺母 | 8. 滤瓶下座 |
| 3. 一般适配器 | 9. 适配器钥匙 |
| 4. 硅胶圈垫 | 10. 多功能适配器 |
| 5. 不锈钢滤网 | 11. 滤芯 (4个) |
| 6. 主机 | |

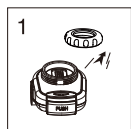
六 安装说明

■ 安装的注意事项

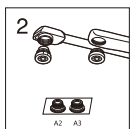
- ◆ 水龙头的直径必须在15毫米到24毫米之间。
- ◆ 确定您使用的水龙头类型，选择合适的适配器。
- ◆ 水龙头水压必须在0.1MPa到0.4MPa之间。如果在此水压范围之外使用净水器，则过滤水的水流将受影响，或者会损坏净水器。

■ 净水器主机的安装方法

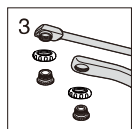
- ◆ 安装内螺纹龙头配件: 适合直径为21.5毫米、23.5毫米内螺纹水龙头。



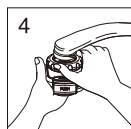
1. 从主机取下螺母。



2. 取下水龙头起泡器, 选取合适龙头配件。

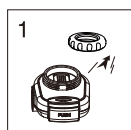


3. 将螺母朝上把外螺纹龙头配件安装在水龙头上。

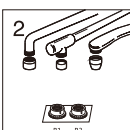


4. 拧紧螺母固定主机安装完成。

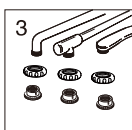
- ◆ 安装外螺纹龙头配件: 适合直径为20.5毫米、22.5毫米外螺纹水龙头。



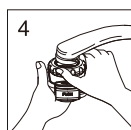
1. 从主机取下螺母。



2. 取下水龙头起泡器, 选取合适龙头配件。

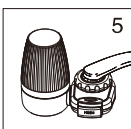
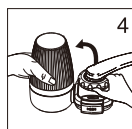
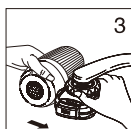
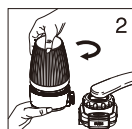
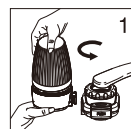


3. 将螺母朝上把内螺纹龙头配件安装在水龙头上。



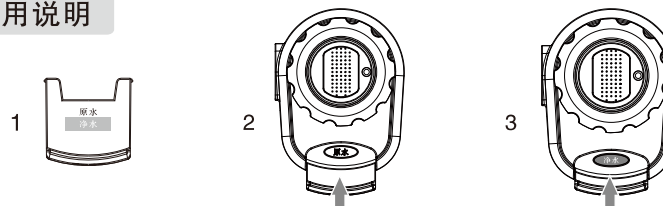
4. 拧紧螺母固定主机安装完成。

■ 净水器滤芯安装



- ◆ 逆时针旋转滤瓶上盖, 打开滤瓶上盖; 撕去滤芯覆膜, 再将滤芯插入滤瓶并压紧 (图1)。顺时针旋转滤瓶上盖, 装好滤瓶 (图2)。将滤瓶接口对准主机接口并插入 (图3), 将滤瓶向上旋转90度固定 (图4), 安装完毕 (图5)。

七 使用说明



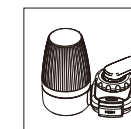
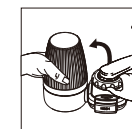
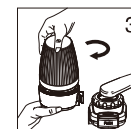
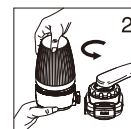
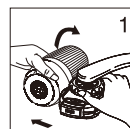
- ◆ 主机按键上印有图示图样 (图1), 按箭头方向将按键按至原水位置, 出水即为原水 (图2); 将按键按至净水位置, 出水即为净水 (图3)。
- ◆ 初次使用会有少量浑水, 属于正常现象, 使用前请冲洗60秒, 冲洗到清澈为止。
- ◆ 注意: “净水” 不建议生饮, 可作为厨房洗涤用水使用, 如洗菜、洗米等。

八 日常保养以及维护

■ 保养维护的注意事项

- ◆ 为了避免滤芯很快就被堵塞, 每次使用之前, 请让水在“原水”设置下流放约3秒钟; 若有两天以上未使用净水器, 则在使用之前, 请让水在“原水”设置下流放15秒钟。
- ◆ 如果由于供水系统修建等原因使水质变浑浊, 则在水质恢复正常前, 请勿在“净水”设置下释放水流。
- ◆ 切勿使用钢丝绒、清洁剂、或腐蚀性液体来清洁净水器, 这些物质可能会致使产品破裂, 变色或变形。
- ◆ 在滤芯正常寿命范围内, 若出水量减小, 旋开滤芯筒护盖, 用砂纸清洗掉沾附在滤芯表面的泥沙、胶体等有害物质, 即可恢复水流量。
- ◆ 滤芯的实际使用寿命主要取决于当地自来水水质和净水的使用量, 建议3-6个月更换, 若出现水流明显减少、净水水质浑浊等现象, 请及时更换滤芯。

■ 净水器的滤芯更换



- ◆ 关上水龙头, 将手柄调到原水位置, 将滤瓶向后旋转90度, 取下滤瓶 (图1)。逆时针旋转滤瓶上盖, 取出旧滤芯 (图2)。撕去需要替换滤芯覆膜, 将滤芯插入滤瓶并压紧, 顺时针旋转滤瓶上盖, 装好滤瓶 (图3)。将滤瓶接口插入主机接口, 并向上旋转90度固定 (图4), 安装完毕 (图5)。

■ 常见故障及解决办法

常见故障	故障产生原因	故障解决办法
螺母漏水	螺母或适配器已坏	请更换新的螺母或适配器
	自来水压可能高于指定值	请安装稳压装置
	水龙头与适配器的螺纹之间存在缝隙	需要沿着水龙头的螺纹缠几圈生料带
净水原水出水很小或不出水	自来水压低于指定值	请安装增压装置
	净水器主机内部橡胶垫圈下方的不锈钢滤网被堵塞	清洗不锈钢网
滤瓶与主机连接处漏水	滤瓶与主机连接处密封圈没装好	请参照说明书检查并安装密封圈
	密封圈损坏	请更换新的密封圈
原水、净水同时出水	主机按键未按到位	请按压主机按键至正确位置
	主机内切换器损坏	请更换新的主机

九 售后服务

服务政策

整机自购买日起提供一年保修服务，保修期的起始日期以所购买产品的发票日期为准。（滤芯除外）在家庭正常使用情况下，非人为导致的破裂或损坏，购买者可以带上保修卡、发票和损坏产品到苏泊尔特约维修点办理维修。

下列情况之一者，不属于免费维修范围：

由于没按说明书上要求操作而造成的故障；

由于自行拆卸、修理、跌落、碰撞等人为因素而造成的故障；

由于意外、误用、乱用、故意损坏而造成的故障；

对于超过保修期或不属于免费维修的产品，本公司顾客服务部也会热情为您服务。

保修期外终身维修，制造单位有改型的权利，恕不另行通知。

本说明书上所有内容经过认真核对，如有任何印刷错漏或内容上的误解，本公司保留最终解释权。

联系我们：

感谢您对苏泊尔产品的信任与支持！为了更及时地为您提供维修、咨询等服务，请认真填写《苏泊尔产品保修卡》，并妥善保管。您在使用过程中如有疑问，欢迎拨打全国服务热线400-8899-717与我们联系，我们将尽快给予您满意的答复。

顾客服务部联系方式：

地址：绍兴市世纪西街3号

邮编：312017

全国服务热线：400-8899-717

服务网点联系方式如有改动，敬请查询www.supor.com.cn苏泊尔官方网站。

苏泊尔产品保修卡

产品名称：_____

产品型号：_____ 产品货号：_____

出厂日期：_____年_____月_____日

发票号码：_____

购买日期：_____年_____月_____日

购买者姓名：_____

地址：_____ 邮编 _____ 电话 _____

商场名称：_____

地址：_____ 邮编 _____ 电话 _____

自购买日起，非人为故障则免费保修一年。用户如擅自拆卸产品，则免费保修失效。

SUPOR 该卡请用户妥善保管
全国服务热线：400-8899-717

商场盖章

苏泊尔产品意见反馈卡

产品名称：_____

产品型号：_____ 产品货号：_____

出厂日期：_____年_____月_____日

发票号码：_____

购买日期：_____年_____月_____日

购买者姓名：_____

地址：_____ 邮编 _____ 电话 _____

商场名称：_____

地址：_____ 邮编 _____ 电话 _____

请用户购买时认真填写该卡，并经商场盖章，并在30天内寄回本公司顾客服务部。本公司将为您建立用户档案，为您的产品实行跟踪服务。

SUPOR 该卡请寄回本公司顾客服务部
将反馈卡回执本公司请寄：
绍兴市世纪西街3号
顾客服务部

商场盖章