

版本号: YCZ · SM39:VER1.1  
执行标准: Q/SPD 15-2020



商标持有人: 浙江苏泊尔股份有限公司

制造商: 浙江苏泊尔厨卫电器有限公司  
地址: 浙江省绍兴市柯桥区经济技术开发区兴滨路  
全国服务热线: 400-8899-717  
网址: www.supor.com.cn  
被委托生产: 东莞市倍益清环保科技有限公司  
地址: 东莞市凤岗镇金凤凰工业区金旺路2号润鑫科技园D栋厂房二三楼

SUPOR

### 客户意见栏

---

---

---

---

---

---

---

---

---

---

客户签名: \_\_\_\_\_

FK10:VER2.1

SUPOR

### 维修状况登记栏

维修日期 \_\_\_\_\_

---

---

维修情况 \_\_\_\_\_

---

---

经手人 \_\_\_\_\_

---

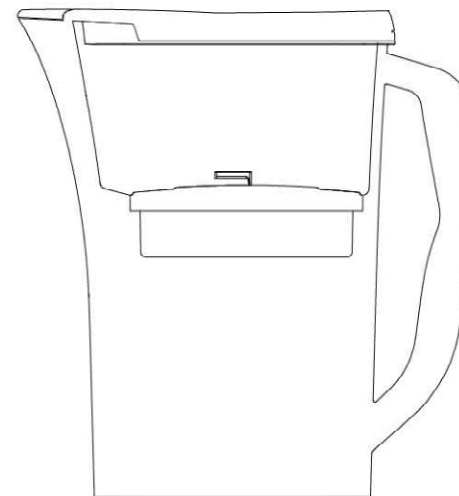
---

XY10:VER2.1

使用说明书

# 净水壶

## J-UF01



使用产品前请仔细阅读本使用说明书  
阅读后请妥善保管本使用说明书以备查阅

演绎生活智慧

# SUPOR 苏泊尔

www.supor.com.cn

# 【目录】

一 安全注意事项	1
二 装箱清单	1
三 产品特点	1
四 技术参数	2
五 产品部件	3
六 使用说明	4
七 显示屏使用及更换	5
八 故障诊断及排除	5
九 售后服务	6

承蒙惠顾苏泊尔牌净水壶，为了您能更好的使用我们的产品，使用前，请仔细阅读此说明书，并妥善保管。产品以包装实物为准，若有改型，恕不另行通知。

## 一 安全注意事项

- ◆ 本产品进水水质为市政自来水，工作压力为常压，进水温度为5~38℃，适用环境温度  
为4~40℃，严禁超范围使用。
- ◆ 请勿将本产品放置在阳光直射的地方或户外，以免造成产品部件老化。
- ◆ 儿童及无行为能力的人，请在监护人监督下使用本产品。
- ◆ 请注意滤芯定期更换，否则可能会影响出水质量与饮水口感。
- ◆ 未按上述注意事项操作所造成的后果，本公司将不承担任何责任。

## 二 装箱清单

数量	名称	水壶主体	滤芯	说明书	合格证
货号					
	J-UF01(一芯) (白色)	1	1	1	1
	J-UF01(四芯) (白色)	1	4	1	1
	J-UF01(六芯) (白色)	1	6	1	1
	J-UF01(一芯) (蓝色)	1	1	1	1
	J-UF01(四芯) (蓝色)	1	4	1	1
	J-UF01(六芯) (蓝色)	1	6	1	1
	J-UF01(一芯) (绿色)	1	1	1	1
	J-UF01(四芯) (绿色)	1	4	1	1
	J-UF01(六芯) (绿色)	1	6	1	1
	J-UF01(一芯) (粉色)	1	1	1	1
	J-UF01(四芯) (粉色)	1	4	1	1
	J-UF01(六芯) (粉色)	1	6	1	1

## 三 产品特点

- ◆ 净水壶可以过滤水中大颗粒的杂质、余氯、部分有机物，降低水中的硬度（钙镁）。
- ◆ 有效对原水净化，确保出水新鲜安全。

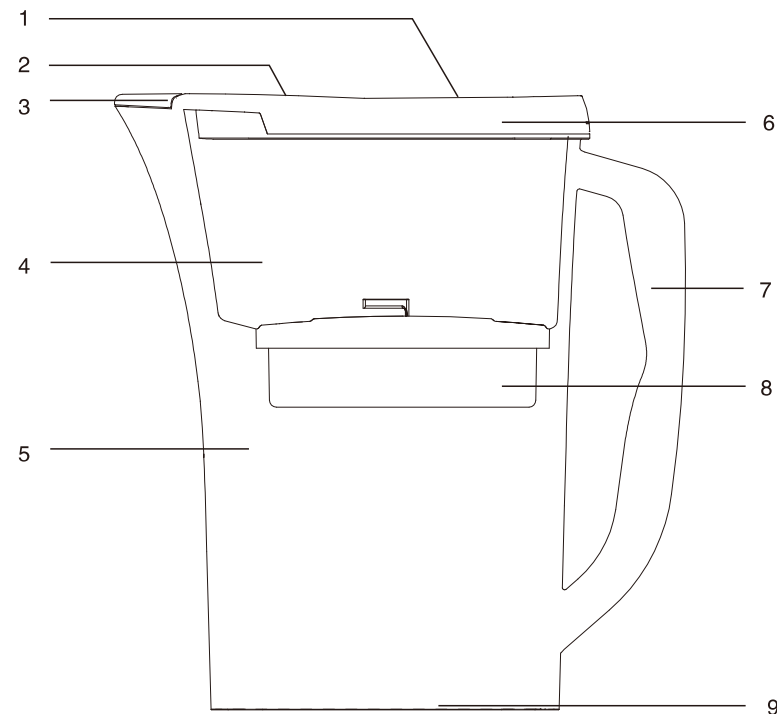
## 四 技术参数

产品名称:	苏泊尔牌SJH-H1净水壶			
产品货号:	J-UF01			
产品型号:	SJH-H1	SJH-H2	SJH-H3	SJH-H4
进水水质:	市政自来水			
进水压力:	常压			
环境温度:	4~40℃			
进水温度:	5~38℃			
额定净水流量:	0.3L/min			
额定总净水量:	50L			
滤芯建议使用周期:	2个月			
执行标准:	Q/SPD 15-2020			
卫生许可批准文号:	浙(04)卫水字(2020)第0393号			
产品外形尺寸:	248x110x268mm			
出水水质:	符合《生活饮用水水质处理器卫生安全与功能评价规范——一般水质处理器》(2001)的要求			

### ◆ 滤芯建议更换周期

为了保证本机正常工作及出水水质,必须及时更换滤芯,滤芯建议更换周期:(滤芯建议更换周期取决于用户的水源水质及使用纯净水的用量的变化而定,以上建议更换滤芯的周期仅供参考)。

## 五 产品部件

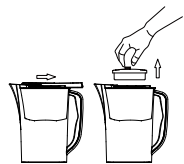


1. 原水进水口  
2. 显示屏  
3. 净水出水口

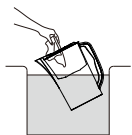
4. 进水桶  
5. 壶身  
6. 水壶上盖

7. 手柄  
8. 复合滤芯  
9. 防滑脚垫

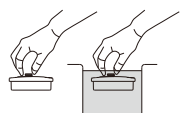
## 六 使用说明



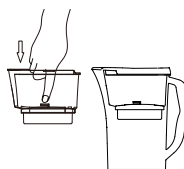
打开包装，取出滤芯和净水壶。（注意：水壶采用滑盖式设计，向右滑动水壶上盖方可打开水壶上盖。）



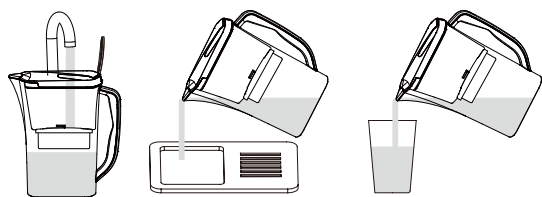
清洗净水壶（注意：不能使用洗碗机清洗此产品）



使用前先将滤芯的保护膜去除，把滤芯浸泡水中并晃动，排出滤芯中气体。



滤芯装入进水桶中，并压紧，再将进水桶装入净水桶中；盖上水壶上盖。



打开原水注水盖，接入自来水后实施过滤，前两次滤出的水倒掉（在最初2次滤水中出现炭粉是正常现象），净水壶可正常使用。

温馨提示：初次使用时，若发现显示屏寿命非60时，请复位显示屏。

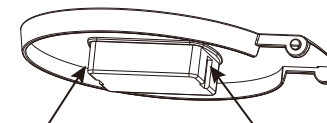
## 七 显示屏使用及更换

长按3秒START键激活计时模块，寿命显示从60开始，“60”代表60天；寿命以递减的方式计算。

更换滤芯后需长按3秒START键复位。

如显示屏不显示或者显示不清楚请更换显示屏；

更换显示屏方法：取下水壶上盖，电池位置有显示屏卡扣（如右图箭头位置），用螺丝刀把卡扣按进去，取出显示屏；取新显示屏放入显示屏位置。



## 八 故障诊断及排除

故障现象	故障原因	排除方法
净水味异常	产品需要清洁	请清洁净水壶
	滤芯安装不到位	请按正确方法重新安装
	滤芯使用已超过滤芯更换日期	请更换滤芯
净水出水量少	滤芯结块	提取滤芯组件在手上摇晃若干次或放在自来水中浸泡摇晃几下后放回原处继续使用
	滤芯堵塞	更换滤芯
显示内容不清晰、按“START”键屏幕无显示	电池电压低、显示屏坏	更换显示屏

## 九 售后服务

### 服务政策：

整机自购买日起提供一年保修服务，保修期的起始日期以所购买产品的发票日期为准。在家庭正常使用情况下，非人为导致的破裂或损坏，购买者可以带上保修卡、发票和损坏产品到苏泊尔特约维修点办理维修。

下列情况之一者，不属于免费维修范围：

- ◆ 由于没按说明书上要求操作而造成的故障；
- ◆ 由于跌落、碰撞等人为因素而造成的故障；
- ◆ 由于自行拆卸、修理而造成的故障；
- ◆ 由于意外、误用、乱用、故意损坏而造成的故障；
- ◆ 商业用途上造成的变色、擦伤、积垢或过热损坏等所造成的故障；
- ◆ 使用年限之内的超保产品；
- ◆ 由于未使用本公司所提供的配件，而造成的故障。

对于超过保修期或不属于免费维修的产品，本公司顾客服务部也会热情为您服务。

- ◆ 制造单位有改型的权利，恕不另行通知。
- ◆ 本说明书上所有内容均经过认真核对，如有任何印刷错漏或内容上的误解，本公司保留最终解释权。

### 联系我们：

感谢您对苏泊尔产品的信任与支持！为了更及时地为您提供维修、咨询等服务，请认真填写《苏泊尔产品保修卡》，并妥善保管。您在使用过程中如有疑问，欢迎拨打全国服务热线400-8899-717与我们联系，我们将尽快给予您满意的答复。

顾客服务部联系方式：

公司地址：浙江省绍兴市柯桥区经济技术开发区兴滨路

全国服务热线：400-8899-717

服务网点联系方式如有改动，敬请查询www.supor.com.cn苏泊尔官方网站。

## 苏泊尔产品保修卡

产品名称：\_\_\_\_\_

产品型号：\_\_\_\_\_ 产品货号：\_\_\_\_\_

出厂日期：\_\_\_\_\_年\_\_\_\_\_月\_\_\_\_\_日

发票号码：\_\_\_\_\_

购买日期：\_\_\_\_\_年\_\_\_\_\_月\_\_\_\_\_日

购买者姓名：\_\_\_\_\_

地址：\_\_\_\_\_ 邮编 \_\_\_\_\_ 电话 \_\_\_\_\_

商场名称：\_\_\_\_\_

地址：\_\_\_\_\_ 邮编 \_\_\_\_\_ 电话 \_\_\_\_\_

自购买日起，非人为故障则免费保修一年。用户如擅自拆卸产品，则免费保修失效。

**SUPOR** 该卡请用户妥善保管  
全国服务热线：400-8899-717

商场盖章

## 苏泊尔产品意见反馈卡

产品名称：\_\_\_\_\_

产品型号：\_\_\_\_\_ 产品货号：\_\_\_\_\_

出厂日期：\_\_\_\_\_年\_\_\_\_\_月\_\_\_\_\_日

发票号码：\_\_\_\_\_

购买日期：\_\_\_\_\_年\_\_\_\_\_月\_\_\_\_\_日

购买者姓名：\_\_\_\_\_

地址：\_\_\_\_\_ 邮编 \_\_\_\_\_ 电话 \_\_\_\_\_

商场名称：\_\_\_\_\_

地址：\_\_\_\_\_ 邮编 \_\_\_\_\_ 电话 \_\_\_\_\_

请用户购买时认真填写该卡，并经商场盖章，并在30天内寄回本公司顾客服务部。本公司将为您建立用户档案，为您的产品实行跟踪服务。

**SUPOR** 该卡请寄回本公司顾客服务部  
将反馈卡回执本公司请寄：  
浙江省绍兴市柯桥区经济技术开发区兴滨路  
顾客服务部

商场盖章